



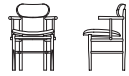
Takenoko chair, Takenoko lounge chair

Designed by Hiroshi Nakamura & NAP

日本の木造軸組建築のように水平垂直に構成した、小さな空間性を持つ椅子です。その小さな建築に、場を掃き清め、自然に合わせて慎ましく暮らしてきた日本人の自然主義的生活美学を込めました。アームをテーブルに掛けて椅子を浮かせることを可能にすることで、テーブル下の掃除が容易な設計としました。禅寺の修行の一つに掃除があるように、場を美しく清めることは、私たちがどう生きるかという哲学的で宗教的な実践です。脚部はつま先や踵が当たりやすい箇所を斜めにカットすると、筍の子に似た美しい断面が現れます。これは、床を貫くものとして忌み嫌われる家屋内の筍の子を、あばら屋の風情として愛する侘び寂びの感性の現れです。

Takenoko chair, Takenoko lounge chair

Designed by Hiroshi Nakamura & NAP

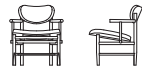


Takenoko chair

NAP-001 アームチェア

W560×D483×H760×SH437×AH618

	ブナ		ホワイトアッシュ	
F1	99,000	(90,000)	108,900	(99,000)
F2	110,000	(100,000)	119,900	(109,000)
L1	132,000	(120,000)	141,900	(129,000)
L2	140,800	(128,000)	150,700	(137,000)



Takenoko lounge chair

NAP-002 ラウンジチェア

W615×D609×H688×SH392×AH525

	ブナ		ホワイトアッシュ	
F1	165,000	(150,000)	174,900	(159,000)
F2	176,000	(160,000)	185,900	(169,000)
L1	198,000	(180,000)	207,900	(189,000)
L2	206,800	(188,000)	216,700	(197,000)

TIME & STYLE

W (幅)
D (奥行)
H (高さ)
SH (シート高)
AH (アーム高)

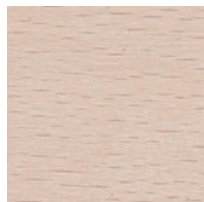
寸法単位: mm

価格は日本円
() は税抜き価格

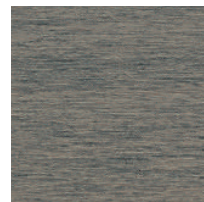
F1 (生地 ランク 1)
F2 (生地 ランク 2)
L1 (革 ランク 1)
L2 (革 ランク 2)



ブナ
ナチュラルホワイト



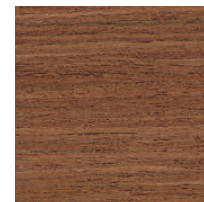
ブナ
スノーホワイト



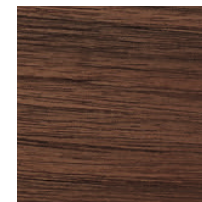
ブナ
ミディアムグレー



ブナ
チャコールグレー



ホワイトアッシュ
チーク色



ホワイトアッシュウォールナット色

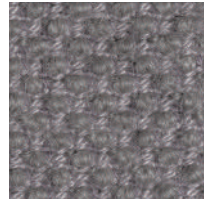
New Fabrics



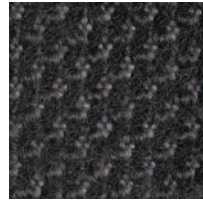
Shizuku (F2) KO1001



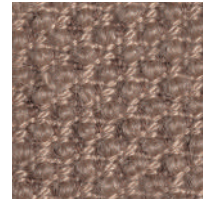
Shizuku (F2) KO1002



Shizuku (F2) KO1003



Shizuku (F2) KO1004



Shizuku (F2) KO1005



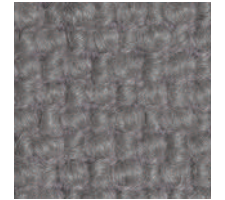
Shizuku (F2) KO1006



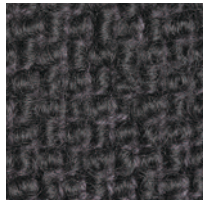
Migiwa (F2) KO2001



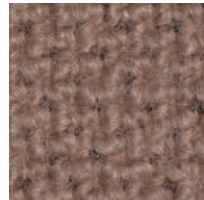
Migiwa (F2) KO2002



Migiwa (F2) KO2003



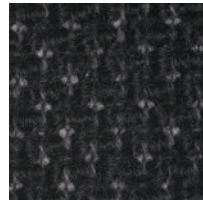
Migiwa (F2) KO2004



Migiwa (F2) KO2005



Migiwa (F2) KO2006



Migiwa (F2) KO2007



Migiwa (F2) KO2008



Migiwa (F2) KO2009



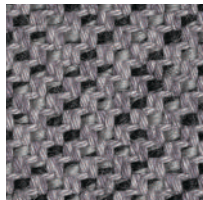
Migiwa (F2) KO2010



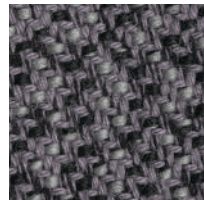
Mikage (F2) KO4001



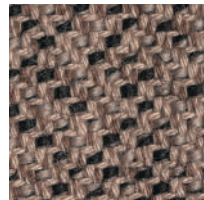
Mikage (F2) KO4002



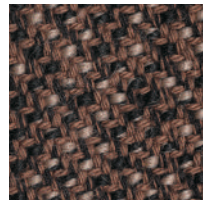
Mikage (F2) KO4003



Mikage (F2) KO4011

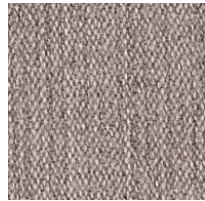


Mikage (F2) KO4005

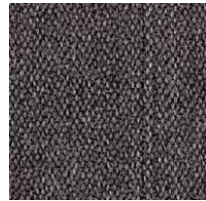


Mikage (F2) KO4006

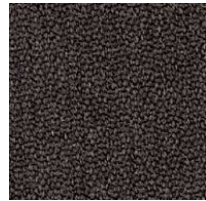
Fabrics



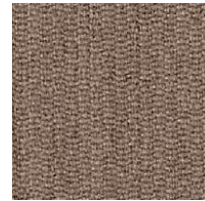
Riff (F1) 13/08



Riff (F1) 12/80



Riff (F1) 07/78



Riff (F1) 05/99



Riff (F1) 06/77



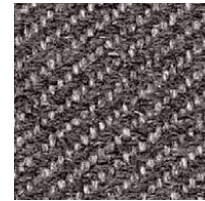
Bergen (F1) 05/09



Bergen (F1) 03/07



Bergen (F1) 10/84



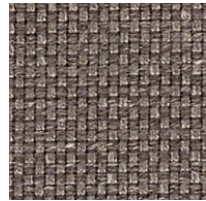
Bergen (F1) 09/86



Bergen (F1) 02/77



Strand (F1) 00



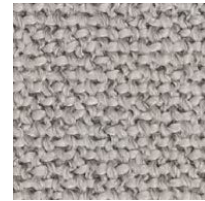
Strand (F1) 75



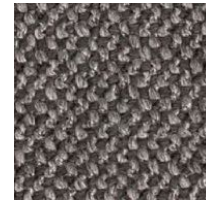
Strand (F1) 77



Ruig (F1) 02



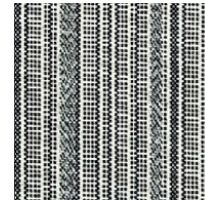
Ruig (F1) 71



Ruig (F1) 78



Ruig (F1) 88



Kokura Stripe 1037



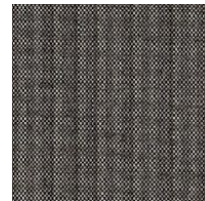
Kokura Stripe (F1) 1036



Kokura Stripe (F1) 1035



Kokura Stripe (F1) 1034



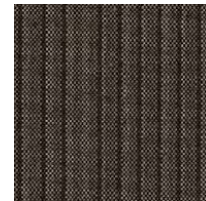
Kokura Stripe (F1) 1033



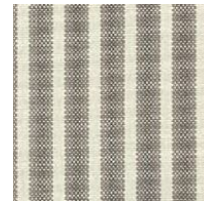
Kokura Stripe (F1) 1032



Kokura Stripe (F1) 1031



Kokura Stripe (F1) 1030



Kokura Stripe (F1) 1039



Kokura Stripe (F1) 1038



Katsuragi white (F1)



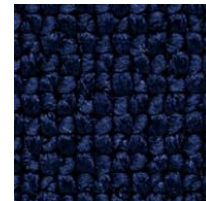
Bolster (F2) 09



Bolster (F2) 75



Bolster (F2) 77



Bolster (F2) 44



Bolster (F2) 80



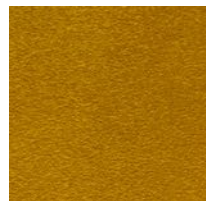
Bolster (F2) 88

Special order

機能性生地や、ラインナップ以外のカラー生地のおオーダーも承ります。



Red



Orange



Yellow



Green



Green 2



Green 3



Blue 1



Blue 2



Blue 3

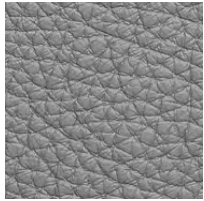
Embossed leather (L1)



40202



40242



40243



40204



40205



40206



40209



40210



40215



40216

Smooth leather (L2)



40110



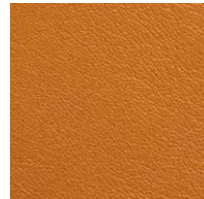
40109



40106



40108



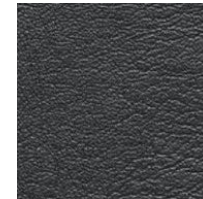
40105



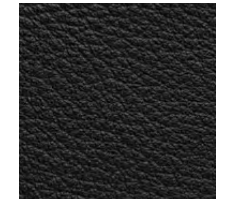
40104



40103



40107



40102



40101