



GC

Designed by Kengo Kuma

GCは、隈研吾氏が手掛けた研究センターのプロジェクトのためにデザインされました。この建築物は、日本の伝統的な千鳥格子が空間の基本構造となっています。千鳥格子はとても複雑な仕口で出来ており、伝統の指物技術によって角材を3方向から交差する点で組み合わせたものを連続させ、立体的にも格子に包まれた空間となっています。

この椅子は1本の笠木があるだけの簡潔なデザインを木工だけで表現しました。できるだけシンプルな構造と意匠性を保ちながら、長期の使用に耐えられる強度とスタッキングという機能が求められました。千鳥格子の中にあるGCは、木部の質感が空間と美しく呼応し、スタッキングした姿も美しい椅子になりました。

GC

Designed by Kengo Kuma



KK-G01 サイドチェア
W442×D513×H829×SH457

ブナ

93,500 (85,000)



KK-G02 サイドチェア
W442×D513×H829×SH463

ブナ

F1 99,000 (90,000)

F2 104,500 (95,000)

L1 115,500 (105,000)

L2 121,000 (110,000)

TIME & STYLE

W (幅)
D (奥行)
H (高さ)
SH (シート高)

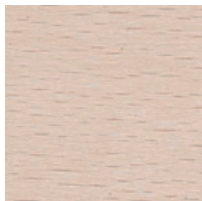
寸法単位：mm

価格は日本円
() は税抜き価格

F1 (生地 ランク 1)
F2 (生地 ランク 2)
L1 (革 ランク 1)
L2 (革 ランク 2)



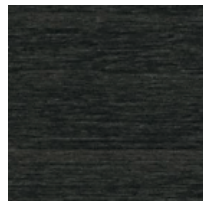
ブナ
ナチュラルホワイ



ブナ
スノーホワイ



ブナ
ミディアムグレー



ブナ
チャコールグレー

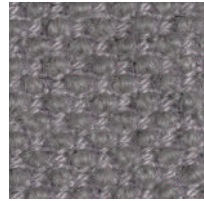
New Fabrics



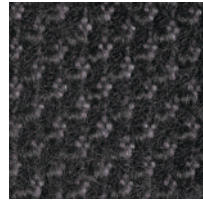
Shizuku (F2) KO1001



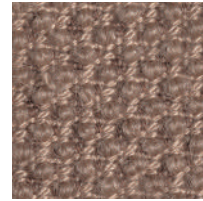
Shizuku (F2) KO1002



Shizuku (F2) KO1003



Shizuku (F2) KO1004



Shizuku (F2) KO1005



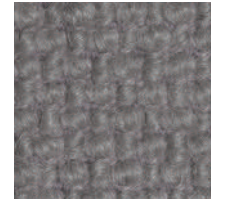
Shizuku (F2) KO1006



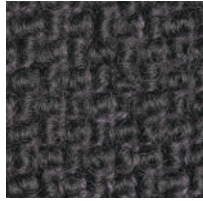
Migiwa (F2) KO2001



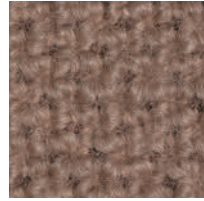
Migiwa (F2) KO2002



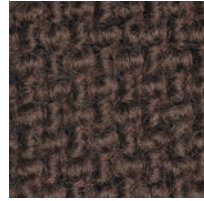
Migiwa (F2) KO2003



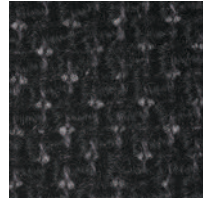
Migiwa (F2) KO2004



Migiwa (F2) KO2005



Migiwa (F2) KO2006



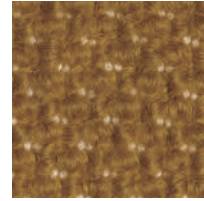
Migiwa (F2) KO2007



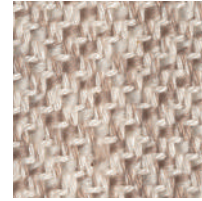
Migiwa (F2) KO2008



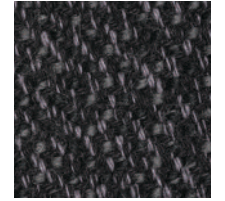
Migiwa (F2) KO2009



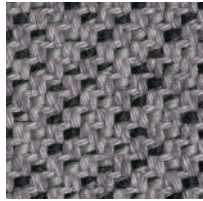
Migiwa (F2) KO2010



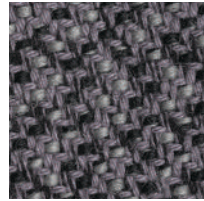
Mikage (F2) KO4001



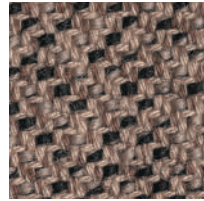
Mikage (F2) KO4002



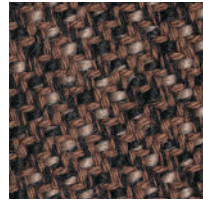
Mikage (F2) KO4003



Mikage (F2) KO4011

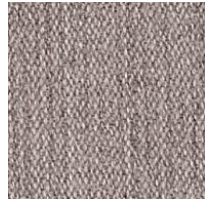


Mikage (F2) KO4005

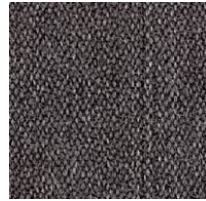


Mikage (F2) KO4006

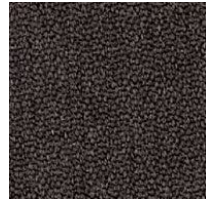
Fabrics



Riff (F1) 13/08



Riff (F1) 12/80



Riff (F1) 07/78



Riff (F1) 05/99



Riff (F1) 06/77



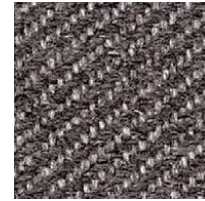
Bergen (F1) 05/09



Bergen (F1) 03/07



Bergen (F1) 10/84



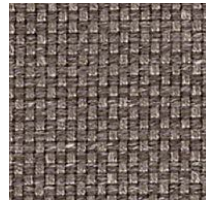
Bergen (F1) 09/86



Bergen (F1) 02/77



Strand (F1) 00



Strand (F1) 75



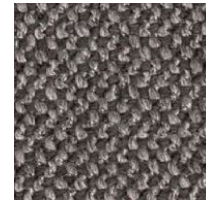
Strand (F1) 77



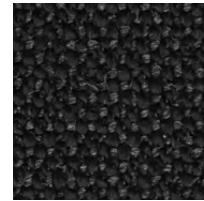
Ruig (F1) 02



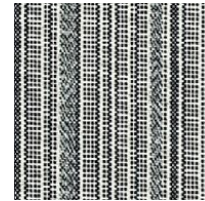
Ruig (F1) 71



Ruig (F1) 78



Ruig (F1) 88



Kokura Stripe 1037



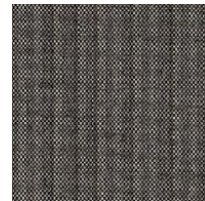
Kokura Stripe (F1) 1036



Kokura Stripe (F1) 1035



Kokura Stripe (F1) 1034



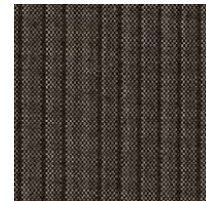
Kokura Stripe (F1) 1033



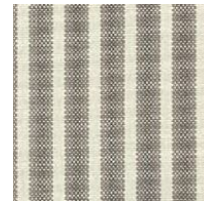
Kokura Stripe (F1) 1032



Kokura Stripe (F1) 1031



Kokura Stripe (F1) 1030



Kokura Stripe (F1) 1039



Kokura Stripe (F1) 1038



Katsuragi white (F1)



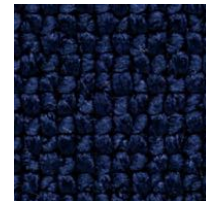
Bolster (F2) 09



Bolster (F2) 75



Bolster (F2) 77



Bolster (F2) 44



Bolster (F2) 80



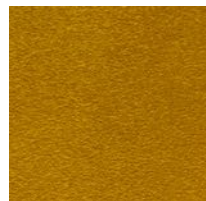
Bolster (F2) 88

Special order

機能性生地や、ラインナップ以外のカラー生地のおオーダーも承ります。



Red



Orange



Yellow



Green



Green 2



Green 3



Blue 1



Blue 2



Blue 3

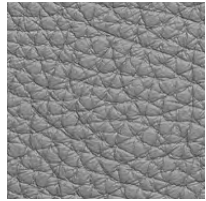
Embossed leather (L1)



40202



40242



40243



40204



40205



40206



40209



40210



40215



40216

Smooth leather (L2)



40110



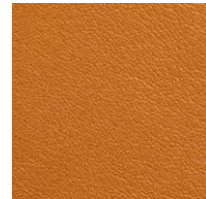
40109



40106



40108



40105



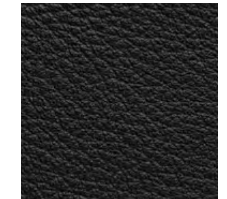
40104



40103



40107



40102



40101