



Argyle

Designed by Drill Design

Argyle は、細い棒が背もたれに並ぶウィンザーチェアの、新しい背当たりの工夫をテーマにデザインがスタートしました。八の字のスポークの組み合わせによって、背もたれには自然にアーガイル柄が現れます。

このアーガイル柄の軽やかでグラフィカルな印象から手軽な座り感を想像させますが、実際の使用感は、立体的なスポークが腰を優しく包み、身体をしっかりと受け止めてくれます。それぞれの部材を丁寧に仕上げながら、ウィンザーチェアが持つ温かさや懐かしい佇まいを大切にしました。

ドリルデザインによる揺るぎないものづくりは、古くから続くデザインをモチーフにしながらも、常に新鮮でチャーミングなプロダクトを生み出してくれます。構造・座り心地・空間性などの複合的な要素を簡潔に表現することを丁寧に追求し続けています。

Argyle

Designed by Drill Design



DD-009 サイドチェア

W567×D532×H787×SH440

	<u>タモ</u>		<u>ウォールナット</u>	
F1	88,000	(80,000)	110,000	(100,000)
F2	93,500	(85,000)	115,500	(105,000)
L1	99,000	(90,000)	121,000	(110,000)
L2	104,500	(95,000)	126,500	(115,000)

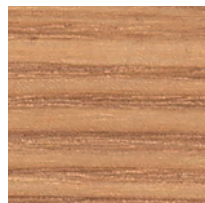
TIME & STYLE

W (幅)
D (奥行)
H (高さ)
SH (シート高)

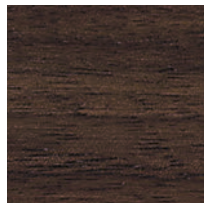
寸法単位：mm

価格は日本円
() は税抜き価格

F1 (生地 ランク 1)
F2 (生地 ランク 2)
L1 (革 ランク 1)
L2 (革 ランク 2)



タモ
ビーズワックス



ウォールナット
クリア

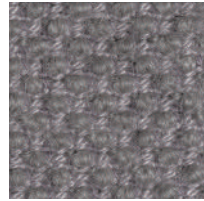
New Fabrics



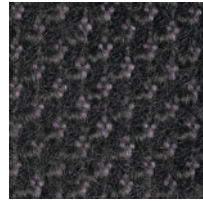
Shizuku (F2) KO1001



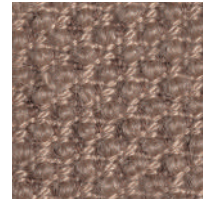
Shizuku (F2) KO1002



Shizuku (F2) KO1003



Shizuku (F2) KO1004



Shizuku (F2) KO1005



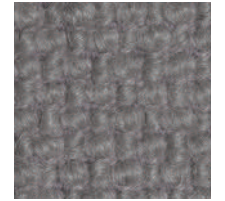
Shizuku (F2) KO1006



Migiwa (F2) KO2001



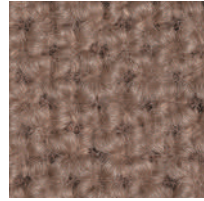
Migiwa (F2) KO2002



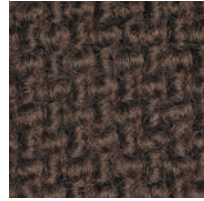
Migiwa (F2) KO2003



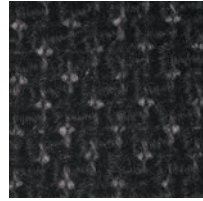
Migiwa (F2) KO2004



Migiwa (F2) KO2005



Migiwa (F2) KO2006



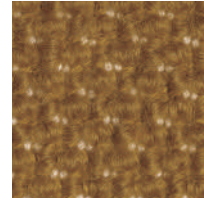
Migiwa (F2) KO2007



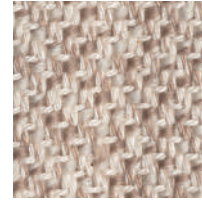
Migiwa (F2) KO2008



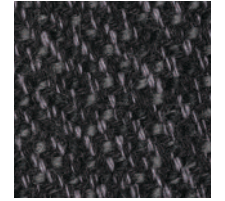
Migiwa (F2) KO2009



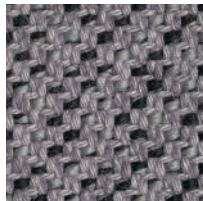
Migiwa (F2) KO2010



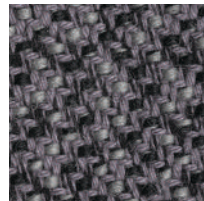
Mikage (F2) KO4001



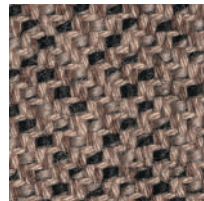
Mikage (F2) KO4002



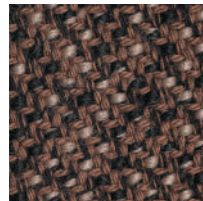
Mikage (F2) KO4003



Mikage (F2) KO4011

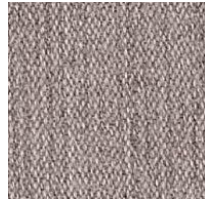


Mikage (F2) KO4005

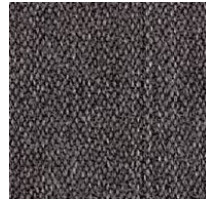


Mikage (F2) KO4006

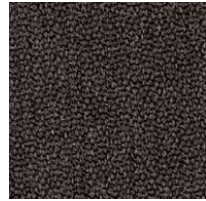
Fabrics



Riff (F1) 13/08



Riff (F1) 12/80



Riff (F1) 07/78



Riff (F1) 05/99



Riff (F1) 06/77



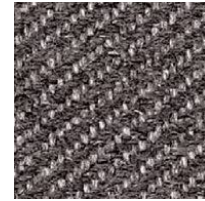
Bergen (F1) 05/09



Bergen (F1) 03/07



Bergen (F1) 10/84



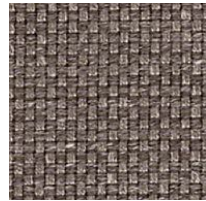
Bergen (F1) 09/86



Bergen (F1) 02/77



Strand (F1) 00



Strand (F1) 75



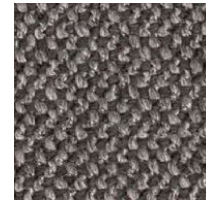
Strand (F1) 77



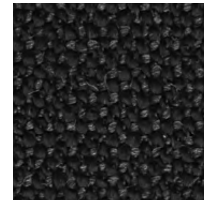
Ruig (F1) 02



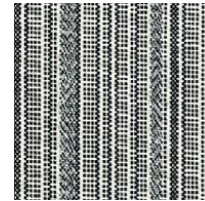
Ruig (F1) 71



Ruig (F1) 78



Ruig (F1) 88



Kokura Stripe 1037



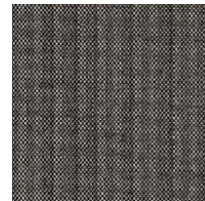
Kokura Stripe (F1) 1036



Kokura Stripe (F1) 1035



Kokura Stripe (F1) 1034



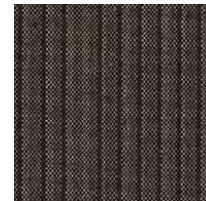
Kokura Stripe (F1) 1033



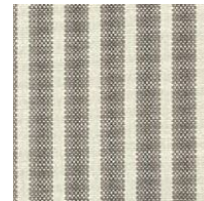
Kokura Stripe (F1) 1032



Kokura Stripe (F1) 1031



Kokura Stripe (F1) 1030



Kokura Stripe (F1) 1039



Kokura Stripe (F1) 1038



Katsuragi white (F1)



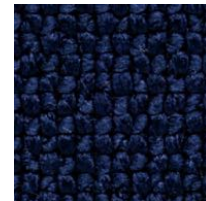
Bolster (F2) 09



Bolster (F2) 75



Bolster (F2) 77



Bolster (F2) 44



Bolster (F2) 80



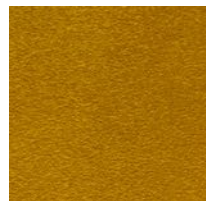
Bolster (F2) 88

Special order

機能性生地や、ラインナップ以外のカラー生地のおオーダーも承ります。



Red



Orange



Yellow



Green



Green 2



Green 3



Blue 1



Blue 2



Blue 3

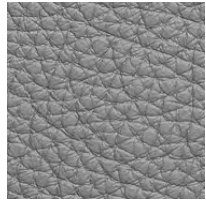
Embossed leather (L1)



40202



40242



40243



40204



40205



40206



40209



40210



40215



40216

Smooth leather (L2)



40110



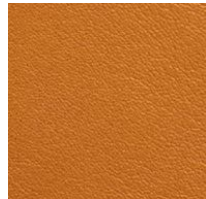
40109



40106



40108



40105



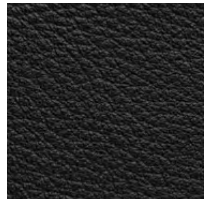
40104



40103



40107



40102



40101