



PE

Designed by Kengo Kuma

スチールのみで出来たシンプルなテーブルです。どんな空間にも馴染むニュートラルなカフェテーブルとサイドテーブルを考案しました。パーツの数を最小限に抑え、材料の取り効率の観点から天板やベースのサイズを検討しました。天板の裏面も美しく見えるよう配慮をし、仕上げはしっかりと素材感を表現するために黒皮仕上げとしています。

黒皮仕上げとは、1000度ほどの高温で鉄を加工して温度が下がってゆく時に表面が酸化してできる被膜のことです。色の濃淡、手触りなど一定ではありませんが、鉄本来が持っている傷や色むら、微細な凹凸などの素材感を表現することが出来ます。飾り気のない無骨な姿は不思議な魅力を放っています。

PE

Designed by Kengo Kuma



KK-T501 カフェテーブル
φ700×H730

パイプ
レーション

黒皮

275,000 (250,000) 176,000 (160,000)



KK-T601 サイドテーブル
φ450×H420

パイプ
レーション

黒皮

187,000 (170,000) 112,200 (102,000)

TIME & STYLE

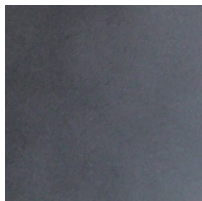
φ (直径)
H (高さ)

寸法単位：mm

価格は日本円
() は税抜き価格



ステンレス
パイプレーション



スチール
黒皮